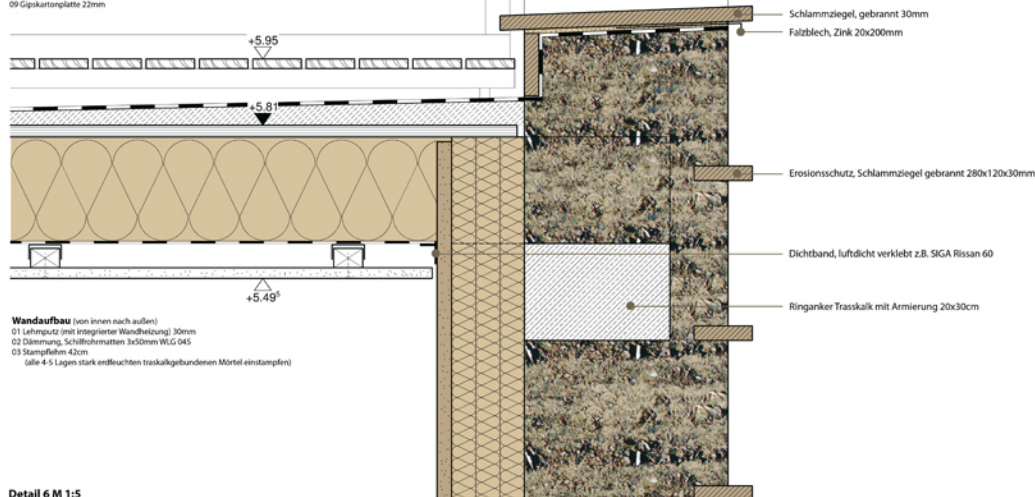
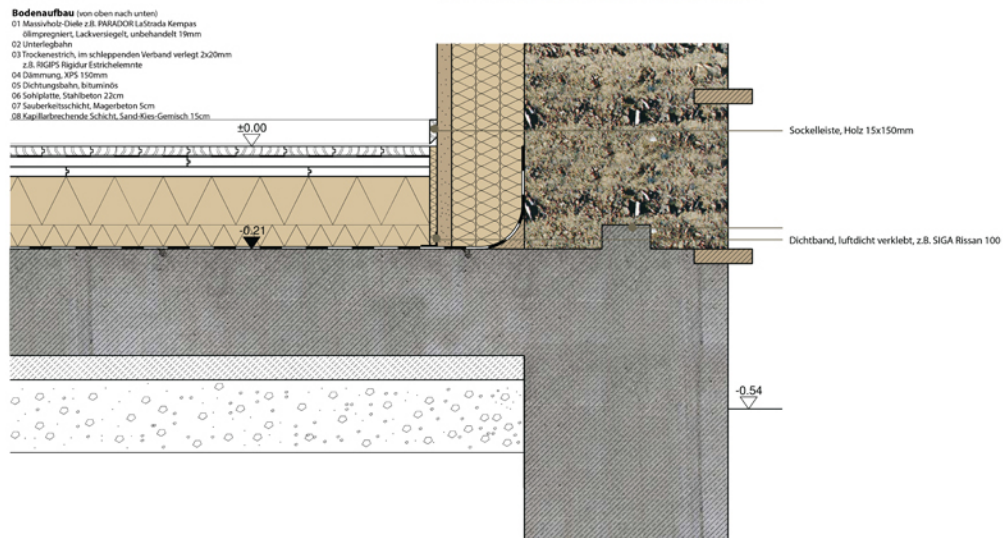


Terrassenaufbau (von oben nach unten)
 01 Holzdeken, Lärche 20x100mm
 02 Lattung, Lärche 40x50mm
 03 Kork-Lehm-Mischung im Gefälle
 04 Spanglatte, LF-gebunden 24mm
 05 Holzbohlen, Fichte luftgetrocknet rauh
 ev=2,5cm 80x220mm
 06 Hanf-Dämmmatte, WG 040 220m
 07 Diffusionsdichte Schicht
 08 Lattung, Fichte luftgetrocknet rauh 40x60mm
 09 Gipskartonplatte 22mm



Wandaufbau (von innen nach außen)
 01 Lehmputz (mit integrierter Wandheizung) 30mm
 02 Dämmung, Schilfrohmatten 3x50mm WG 045
 03 Stampflehm 42cm
 (alle 4-5 Lagen stark endreuchten trasskalkgebundenem Mörtel einstampfen)

Detail 6 M 1:5



Detail 5 M 1:5



Wohn- und Essbereich



Schema-Schnitt B-B

Schema-Schnitt A-A

Zuluft-Bereiche



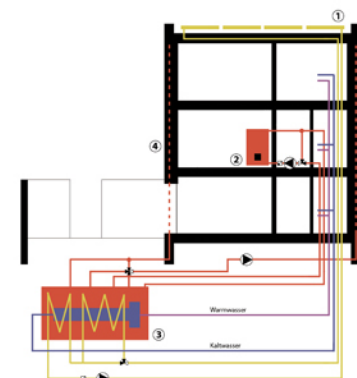
Schema-Grundriss 2.OG

Schema-Grundriss 1.OG

Schema-Grundriss EG

Überströmbereiche

Abluft-Bereiche



1 - Solarkollektoren
 Vakuum-Röhrenkollektoren, 30 m²
 direkt dachströmte Röhre
 Verlegewinkel 0°
 z.B. WIKORA Wikosun DF 100-6

2 - Restwärmebereitstellung
 Stampflehm-Ofen „Lehmo“
 vorgefertigt, fugenlos
 Stückholz, luftgetrocknet
 o. handelsübliche Holzbrickets

3 - Solarer Langzeitpeicher
 Netto-Volumen ca. 70 m³
 max. Speichereinhalt ca. 3.500 kWh
 in den Baugrund eingelassen
 z.B. JENNI Swiss Solartank

4 - Wandheizung
 Fläche ca. 25 % der Wohnfläche
 Lage in der Putzebene
 bei Bedarf zur Kühlung geeignet
 z.B. WEM Klimaregister MV